

# DOSSIER DE PRESSE

JANVIER 2024





**WIRQUIN :**

## DES SOLUTIONS INGÉNIEUSES, PERFORMANTES ET DURABLES

Smart  
For Good

Depuis plus de 45 ans, les collaborateurs Wirquin mettent en commun leur imagination et leur créativité pour concevoir et fabriquer des équipements sanitaires innovants. L'objectif : développer les performances des professionnels et améliorer le confort des utilisateurs. Ils osent, expérimentent et brisent les codes pour relever le défi d'une gestion de l'eau plus responsable, plus économique et plus simple. Ils développent des produits intelligents qui offrent un gain de temps et d'espace, et garantissent des installations durables dans les pièces d'eau.

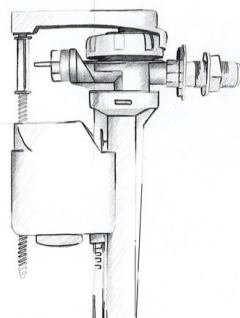
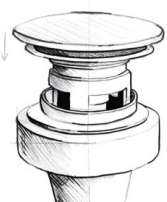
Avec un chiffre d'affaires de plus de 120 M d'euros en 2022, le groupe familial nantais emploie 1 000 personnes et possède plus de 30 brevets actifs. Expert en équipements sanitaires et plomberie, Wirquin est à l'origine d'innovations majeures telles que la **SMART MEMBRANE TECHNOLOGY** : une nouvelle génération de membrane qui garantit une parfaite étanchéité des produits de vidage, sans mauvaises odeurs, sans bruits dans les canalisations et sans désiphonnage possible. Cette technologie brevetée vient équiper la nouvelle bonde de douche SLIM+ extra plate, l'ensemble bonde et siphon de lavabo NANO 6.7, la bonde à chaper SLIM+ et le caniveau SLIM+.

Le fabricant français lance également **TOUCHLESS**, un nouveau mécanisme intelligent de chasse d'eau sans contact, et **AQUACONTROL** un mécanisme de toilette interrompable pour réduire la consommation d'eau dans les logements. Enfin, pour répondre aux tendances en matière de décoration, Wirquin étoffe sa gamme **Black Touch** avec des nouvelles bondes de lavabo, douchette et flexible de douche au revêtement noir mat design.

Les problématiques liées au dérèglement climatique et à la préservation des ressources font parties des préoccupations majeures et sont au cœur de la stratégie de développement Wirquin. Aujourd'hui plus que jamais, il faut agir concrètement, repenser et perfectionner les fonctionnements. L'expert a redéfini sa stratégie pour la rendre plus complète et plus ambitieuse avec un cadre commun d'objectifs pour l'entreprise en matière de Responsabilité Sociétale et Environnementale (RSE) : **SMART FOR GOOD, LA PROMESSE D'UN PRODUIT INGÉNIEUX ET DURABLE.**



Fabricant  
**Français**



# WIRQUIN : 45 ANS D'ÉVOLUTIONS ET D'INNOVATIONS DANS LE DOMAINE DU SANITAIRE

**1977**

**Création de la S.A WIRQUIN Plastiques** et implantation industrielle à Carquefou (44).

**1991**

**Bonde de lavabo Quick-Clac**, directement inspirée du stylo à mine rétractable.

**1992**

**TYPHON**, la première bonde de douche avec un design étudié pour être auto-nettoyante et imbouchable.

**1995**

**Lancement du siphon ESPACE** qui libère de la place sous l'évier tout en conservant une garde d'eau de 50 mm.

**1999**

**Lancement de TWISTO**, la 2<sup>ème</sup> génération de bonde de douche autonettoyante à haut débit.

**2002**

**JAMES**, la bonde de douche multi-positions. Orientation de la sortie à 360° pour une installation dans toutes les configurations.

**2005**

**TOUT EN UN**, le premier siphon du marché qui intègre des joints surmoulés pour une étanchéité sans faille. Universel, il s'installe aussi bien sur les éviers que sur les lavabos.

**2006**

**BOUCHON UNIVERSEL**. Intelligent et inspiré des poupées gigognes, il s'adapte sur toutes les dimensions de grilles d'évier, lavabos ou baignoires.

**2007**

**SENZO**, le premier siphon sec du marché, qui intègre la technologie membrane et libère de la place sous les éviers ou les lavabos.

**2009**

**VENISIO**, un caniveau de douche extra plat (80 mm) avec 50 mm de garde d'eau et des débits très performants.

**2010**

**SLIM**, la première bonde de douche extra plate, spécialement conçue pour équiper les receveurs design extra plat.

**2011**

**EXPERT**, la nouvelle génération de caniveau à faible encombrement, conçu en étroite collaboration avec les installateurs.

**2013**

**Lancement du Bâti support CHRONO**. Pensé pour les installateurs, il garantit un temps de montage réduit de moitié.

**2014**

**Mécanisme de chasse d'eau QUICK FIT**. Il s'installe extrêmement rapidement, sans avoir besoin de démonter le réservoir.

**2015**

**Lancement du VENISIO SLIM**. Un caniveau de douche extra plat qui intègre la technologie à membrane.

**2016**

**NANO 6.7**, l'ensemble de lavabo, 3 fois moins encombrant qu'un ensemble standard, doté de la technologie membrane et qui intègre un écrou ¼ de tour avec joint surmoulé pour une installation rapide et sans risque de fuite (fonction brevetée).

**2018**

**WIRQUIN ONE**, un mécanisme de chasse d'eau à étrier, 3/6 L, qui s'adapte, grâce à son système breveté, à la hauteur du réservoir en un seul geste, pour une installation rapide et simple.

**2018**

**WIRQUIN NEO AIR**: un siphon pour évier et lavabo, garantie zéro fuite avec ses joints bi-injectés et dotée de la fonction brevetée Air System (anti-vide intégré) qui empêche les remontées d'odeurs et supprime les bruits provenant des canalisations.

**2021**

**SLIM+**  
Une toute nouvelle génération de bonde de douche extraplate, extra fiable (avec joints surmoulés) et dotée de la Smart Membrane Technology\*.

\* Technologie membrane intelligente

**2023**

**AQUACONTROL**  
Mécanisme de chasse d'eau interrompable.

**TOUCHLESS**  
Mécanisme de chasse d'eau sans contact à technologie infrarouge.

# RÉDUIRE ET OPTIMISER L'UTILISATION DES RESSOURCES NATURELLES POUR LIMITER L'IMPACT ENVIRONNEMENTAL

Wirquin intensifie ses efforts pour imaginer des produits toujours plus économes en eau tout en réduisant l'impact de son activité sur l'environnement à tous les niveaux du cycle de vie du produit: de la matière première à la fin de vie en passant par la fabrication, la logistique, la distribution et l'usage. Très créatives, les équipes de Recherche & Développement Wirquin s'inspirent de la vie quotidienne pour concevoir des produits ingénieux, performants mais surtout responsables. Ces solutions sont imaginées pour améliorer l'accès au confort et à l'hygiène, gagner de l'espace, minimiser les temps d'installation et de maintenance, mais surtout pour préserver les ressources en eau en évitant les fuites et en adaptant sa consommation.

Pour limiter son bilan carbone et développer une production plus respectueuse de l'environnement, Wirquin, qui dispose de 5 usines de production, a investi dans de nouvelles lignes de fabrication plus économes et plus performantes. **De nouvelles presses électriques permettent par exemple de réduire de 30 % la consommation électrique.**

**En intégrant toujours plus de plastique recyclé dans ses produits (en moyenne 26 % de matières recyclées et régénérées), Wirquin s'engage également à économiser les ressources naturelles tout en maintenant un niveau de qualité irréprochable.** Dans l'usine de production de Carquefou (44), des circuits de réutilisation internes sont mis en place pour valoriser la matière première.

Les carottes d'injection plastiques sont rebroyées afin d'être réintégrées dans le circuit de production. Au sein de l'usine, l'eau est exploitée en circuit fermé et permet par exemple de refroidir les moules ou de chauffer les ateliers en hiver, sans gaspillage.

Wirquin a également équipé les 6 000 m<sup>2</sup> de l'entrepôt logistique de LED associés à des détecteurs de présence et à des cellules mesurant la luminosité naturelle pour adapter la puissance de l'éclairage en fonction des besoins. **Ces LED intelligentes, dernière génération, ont permis une baisse de 70 % de la consommation d'énergie dans cette zone.**

Depuis 2010, les déchets triés par Wirquin sont récupérés par le groupe PAPREC, leader français du recyclage, qui accompagne le groupe dans la gestion et la re-valorisation efficace de ses déchets. Dans toute l'usine, des bennes et des chariots sont présents pour trier efficacement les déchets avec des mémos pour accompagner les collaborateurs dans cette démarche responsable. **Ainsi, en 2022, le groupe PAPREC a pu re-valoriser 80 % des déchets générés par Wirquin.**

Afin de mobiliser l'ensemble de ses collaborateurs dans cet engagement responsable, les équipes Wirquin ont également participé à La Fresque du Climat. Ces ateliers d'échanges assurent une réelle prise de conscience sur le changement climatique. Ces sessions immersives permettent d'imaginer le futur et agir ensemble pour le climat !



Ex: Carottes d'injection de plastique rebroyées et réutilisées dans la production.



# LA GAMME BLACK TOUCH DONNE DU CARACTÈRE À LA SALLE DE BAINS

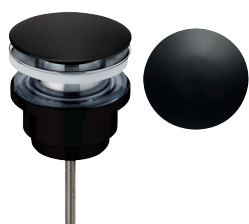
**BLACK**  
*Touch*  
COLLECTION

La salle de bains est un espace de bien-être et de détente où l'on passe de plus en plus de temps. Il est important de s'y sentir bien et que la décoration soit aussi tendance que les autres pièces de la maison.

Pour donner du caractère aux pièces d'eau, Wirquin a imaginé la collection Black Touch avec des équipements design, fiables et durables dotés d'un revêtement noir mat. À travers des bondes ou des siphons de lavabo design, une bonde ou un caniveau de douche, un abattant à fermeture ralentie ou encore une plaque de commande pour toilette, le noir s'invite par petites touches dans les salles de bains et les toilettes et apporte un style chic et unique.



Pour sublimer les salles de bains dans les moindres détails, qu'elles soient modernes, classiques ou esprit industriel, Wirquin étoffe sa gamme Black Touch avec deux nouvelles bondes de lavabo (universelle et 75 mm), un ensemble de vidage de baignoire, une nouvelle douchette et un flexible de douche. Avec leur revêtement noir mat, ces nouvelles références design créent une atmosphère particulière et répondent à de multiples inspirations en faisant ressortir de nombreuses palettes de couleurs.



**BONDE DE LAVABO  
UNIVERSEL QUICK-CLAC**



**BONDE DE LAVABO  
75 MM QUICK-CLAC**



**ENSEMBLE  
VIDAGE DE BAIGNOIRE**



**COMBINÉ DOUCHETTE/  
FLEXIBLE DE DOUCHE**

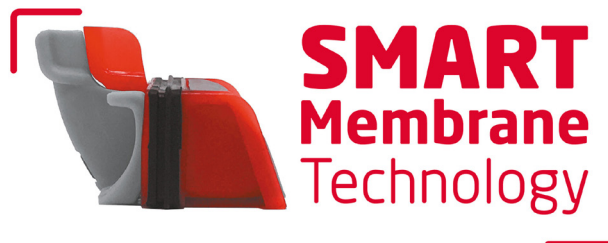
# SMART MEMBRANE TECHNOLOGY

Toujours en recherche de solutions intelligentes et performantes, Wirquin a développé la SMART MEMBRANE TECHNOLOGY : une membrane nouvelle génération qui améliore le confort des utilisateurs et simplifie l'entretien des sanitaires. **Brevetée et 100 % étanche aux mauvaises odeurs et aux bruits, cette technologie équipe l'ensemble des produits de vidage Wirquin : ensemble de lavabo NANO 6.7, bonde de douche SLIM+, bonde à chaper et caniveau SLIM+.**

La SMART MEMBRANE TECHNOLOGY Wirquin évite le désiphonnage de l'installation et crée une ventilation naturelle des canalisations. La cartouche est équipée d'une membrane en silicone qui s'ouvre pour laisser passer l'eau et se referme ensuite, assurant un vidage optimal. Un joint bi-injecté entoure cette cartouche et assure une étanchéité parfaite. Les mauvaises odeurs et les bruits dans les canalisations sont ainsi totalement bloqués.

Grâce à un filtre à cheveux amovible, le nettoyage s'effectue très simplement sans avoir besoin de retirer la cartouche. Celle-ci peut également s'enlever complètement ce qui permet un nettoyage en profondeur et un accès direct aux canalisations.

Ultra résistante, la **SMART MEMBRANE TECHNOLOGY** supporte plus de **15 000 cycles d'ouverture/fermeture** sans aucune déformation ou baisse de performance ce qui représente 10 ans d'utilisation pour un foyer de 4 personnes.

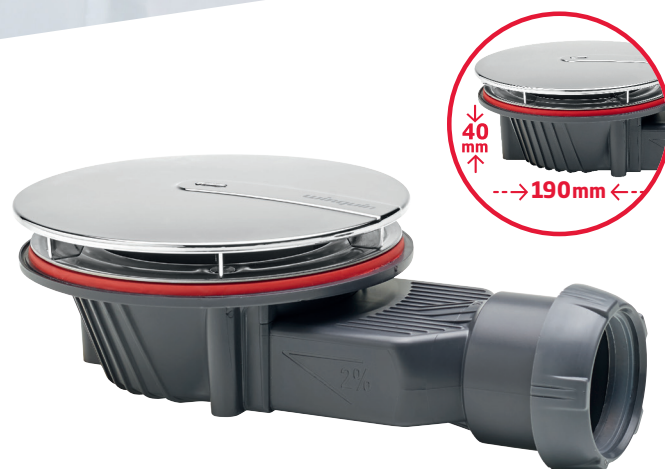


# SLIM+

## LA BONDE DE DOUCHE EXTRA PLATE

Fabriquée en France dans l'usine Wirquin de Carquefou, la nouvelle bonde de douche extra plate SLIM+ est la plus compacte du marché avec seulement 4 cm de hauteur d'encombrement sous bac. Son petit format est idéal pour les receveurs de faibles épaisseurs et permet d'économiser 30 % de plastique en moins par rapport à la première génération SLIM. Durable et garantie 10 ans, la bonde SLIM+ Wirquin est l'assurance d'une installation parfaitement sûre et sans fuite grâce à un joint bi-injecté intégré dans la tête de bonde qui épouse parfaitement le receveur et apporte une étanchéité totale. Et pour un écoulement optimal, les 2 % de pente nécessaire sont directement intégrés dans le corps de la bonde.

Disponible dans 4 versions (dôme ABS chromé, dôme métal brossé, grille plate inox brossé ou bonde sans grille), **SLIM+ intègre la SMART MEMBRANE TECHNOLOGY** brevetée par Wirquin, une cartouche équipée d'une membrane en silicone avec clapet. Ce dernier s'ouvre pour laisser passer l'eau et se referme pour empêcher les remontées de mauvaises odeurs et les bruits dans les canalisations. Cette cartouche se retire très simplement pour permettre un nettoyage optimal et un accès direct aux canalisations.



**SMART**  
Membrane  
Technology

Fabriqué en  
**France**



DÔME ABS CHROMÉ



DÔME MÉTAL BROSSÉ



GRILLE PLATE INOX



SANS GRILLE

ÉGALEMENT DISPONIBLE  
AVEC DÔME ABS NOIR MAT



## NANO 6.7

# UN CONCENTRÉ DE TECHNOLOGIE DANS UN ENSEMBLE BONDE & SIPHON ULTRA COMPACT

Avec seulement 67 mm d'encombrement, le nouvel ensemble pour lavabo NANO 6.7 Wirquin, incluant une bonde Quick-Clac et un siphon, libère une place considérable sous le lavabo, permettant de gagner de l'espace de rangement.

Pour offrir aux utilisateurs une solution aussi compacte, Wirquin a remplacé le siphon traditionnel à garde d'eau par la SMART MEMBRANE TECHNOLOGY. Cette cartouche avec membrane silicone brevetée est garantie 100 % anti-odeur et antibruit provenant des canalisations. Amovible, elle permet également un nettoyage facile par le dessus sans avoir recours à des produits nocifs.

Rapide et facile à poser, NANO 6.7 est également sûr grâce à sa fonction Quick-Safe : un écrou prisonnier ¼ de tour avec un joint surmoulé rouge rend l'installation instantanée et 100 % étanche.

Disponible en finition haut de gamme en laiton chromé ou en noir mat, la bonde Quick-Clac de l'ensemble NANO 6.7 s'intègre parfaitement dans les salles de bains modernes.



CLAPET LAITON CHROMÉ  
QUICK-CLAC  
ÉGALEMENT DISPONIBLE  
AVEC CLAPET LAITON NOIR  
MAT QUICK-CLAC



CLAPET LAITON CHROMÉ  
QUICK-CLAC - H100



CLAPET LAITON CHROMÉ  
QUICK-CLAC AVEC TROP  
PLEIN EXTÉRIEUR



CLAPET LAITON CHROMÉ  
ÉCOULEMENT LIBRE

# AQUACONTROL : UN MÉCANISME DE CHASSE D'EAU INTERROMPABLE POUR PRENDRE LE CONTRÔLE DE SA CONSOMMATION

En moyenne 20 % à 30 % de la consommation d'eau des ménages est utilisée pour les toilettes. Pour préserver cette ressource naturelle précieuse et donner la possibilité aux utilisateurs d'agir directement sur leur consommation, Wirquin innove en proposant un nouveau mécanisme de chasse d'eau interrompable : AQUACONTROL.

Ce système permet d'une simple pression du bouton de déclencher ou d'interrompre la chasse d'eau. **L'utilisateur peut ainsi gérer très facilement et à sa convenance la consommation d'eau de ses toilettes pour réaliser des économies significatives.**

Avec cette nouveauté garantie 10 ans, Wirquin poursuit son engagement pour le développement de solutions durables. Le fabricant français s'attache à concevoir des produits de haute qualité qui améliorent l'efficacité des systèmes sanitaires tout en respectant l'environnement.

Simple à poser, le mécanisme AQUACONTROL Wirquin est compatible avec la plupart des installations sanitaires.



## TOUCHLESS

# UN MÉCANISME DE CHASSE D'EAU SANS CONTACT POUR UNE MEILLEURE HYGIÈNE



Le bouton de la chasse d'eau est un élément très sollicité et vecteur de maladies. À la recherche de solutions intelligentes qui améliorent le quotidien, Wirquin souhaite limiter la propagation des virus avec un nouveau mécanisme de chasse d'eau sans contact : TOUCHLESS. **Idéal pour les établissements recevant du public, ce système sans contact augmente le niveau d'hygiène des sanitaires et protège les utilisateurs des bactéries et des microbes. Grâce à sa technologie de détection infrarouge, ce mécanisme sans contact permet de déclencher la chasse d'eau sans la toucher, minimisant ainsi les risques de contamination et améliorant l'hygiène dans les toilettes publiques ou privées.**

Intégrant la fonction 3/6 litres, le mécanisme TOUCHLESS Wirquin optimise la consommation d'eau en ajustant automatiquement le volume de la chasse d'eau en fonction des besoins, contribuant ainsi à la préservation des ressources naturelles.

Facile à installer, le mécanisme TOUCHLESS Wirquin, qui sera disponible à partir de janvier 2024, est compatible avec la plupart des réservoirs de chasse d'eau.



# CHIFFRES CLÉS

1977  
Année de création

120 M€  
de chiffres d'affaires

1000 // 290  
collaborateurs en France

5 // 10  
usines filiales

+30 // Un service R&D  
brevets actifs à Carquefou  
(44 Loire Atlantique)

## WIRQUIN FRANCE

11 rue du Château de Bel Air  
44482 CARQUEFOU Cedex  
Tél. : 02 40 30 31 25

## CONTACT PRESSE

PRIMAVERA COMMUNICATION  
Rosa MOKRI - Sylvain AUDIGOU  
Tél. : 01 55 21 63 85 - primavera@primavera.fr